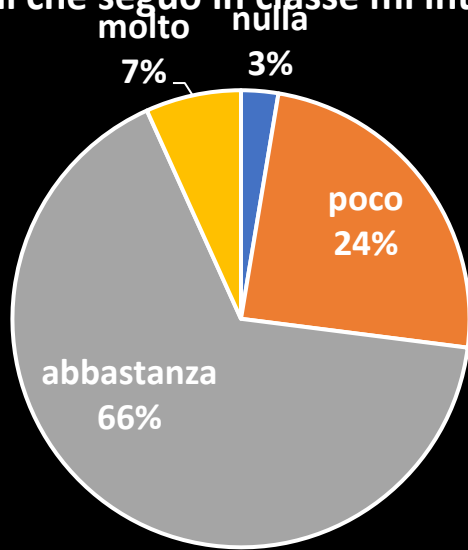


# Risultati dei questionari sulla valutazione del servizio scolastico

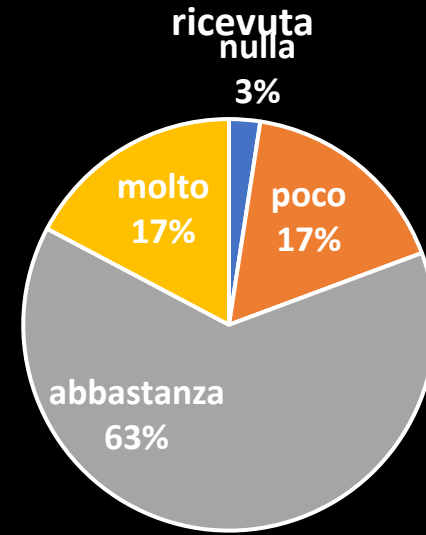
Anno scolastico 2022/23

Le risposte degli studenti

### Le lezioni che seguo in classe mi interessano

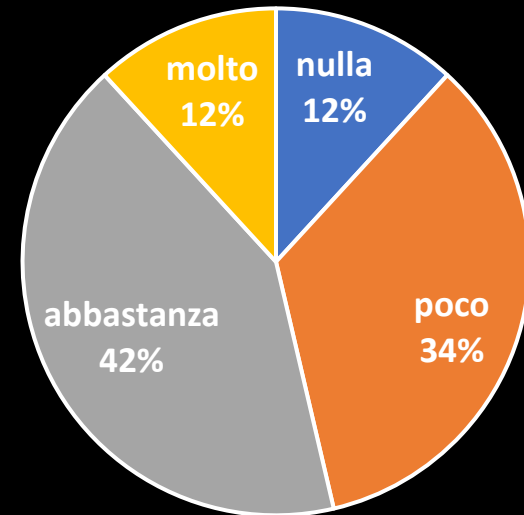
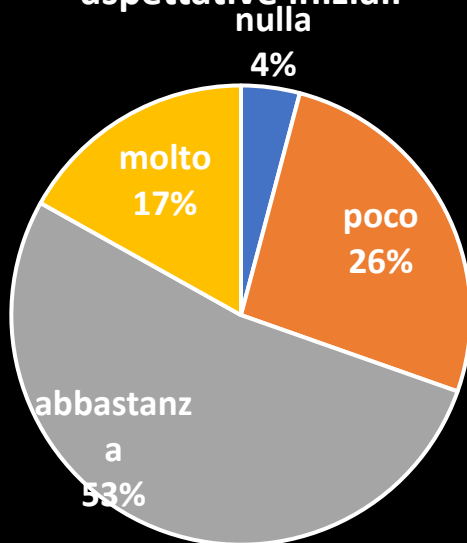


### Sono soddisfatto della preparazione ricevuta

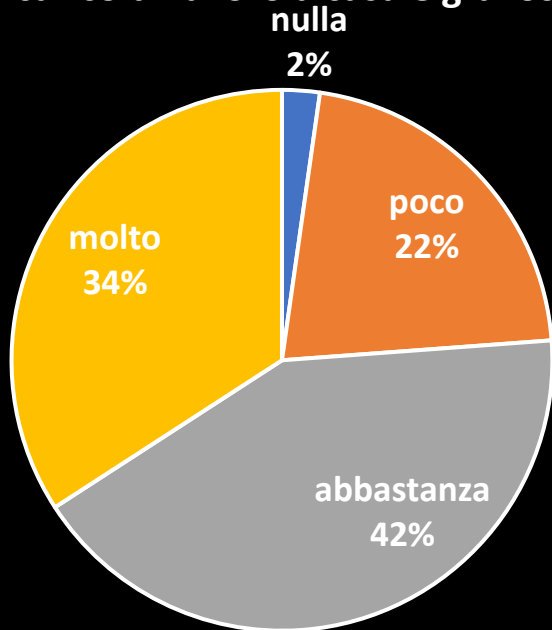


### I voti che ho ottenuto corrispondono alle mie aspettative

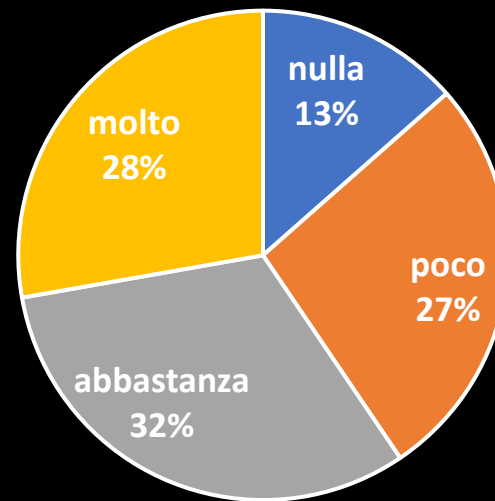
### Ciò che ho imparato corrisponde alle mie aspettative iniziali



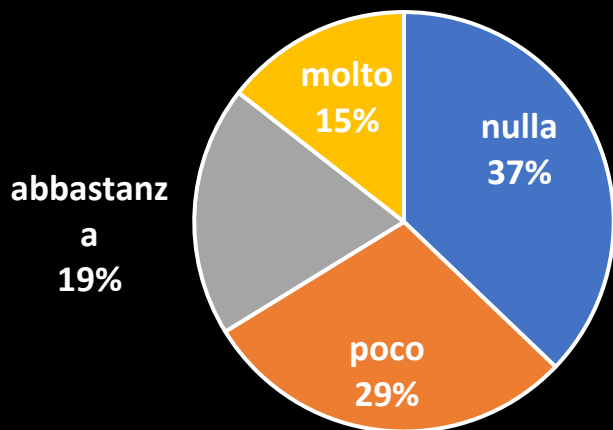
**Il carico di lavoro a casa è gravoso**



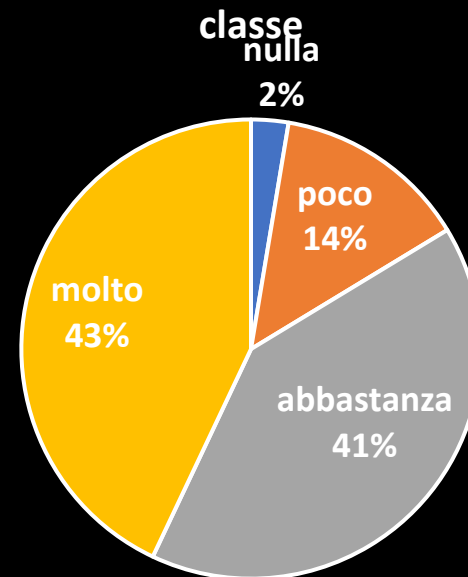
**Parlo con in miei genitori delle mie difficoltà scolastiche**



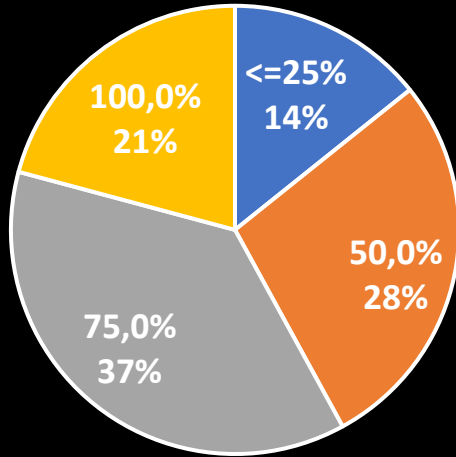
**Le aspettative dei miei genitori nei confronti degli esiti scolastici mi creano disagio o tensione**



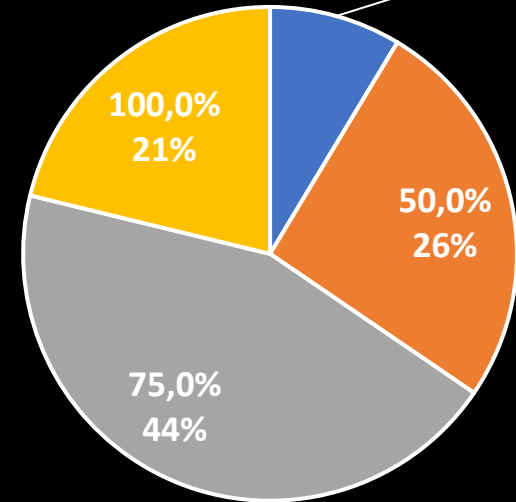
**Mi sento rispettato dai miei compagni di classe**



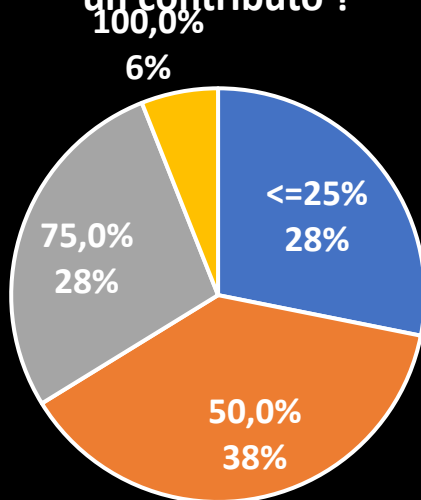
**Quanti docenti della mia classe definiscono e condividono con la classe regole di comportamento?**



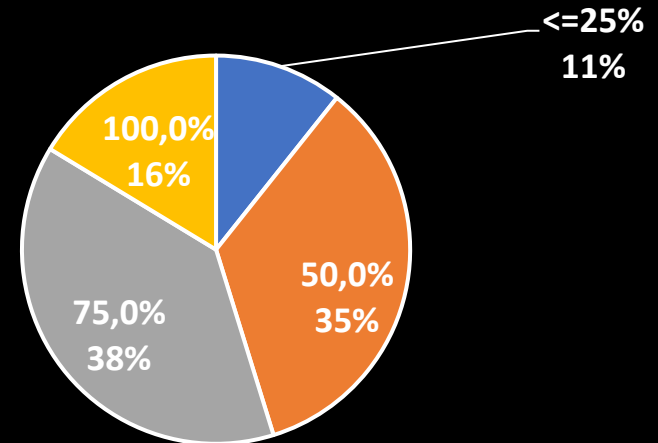
**Quanti docenti della mia classe fanno rispettare le regole?**



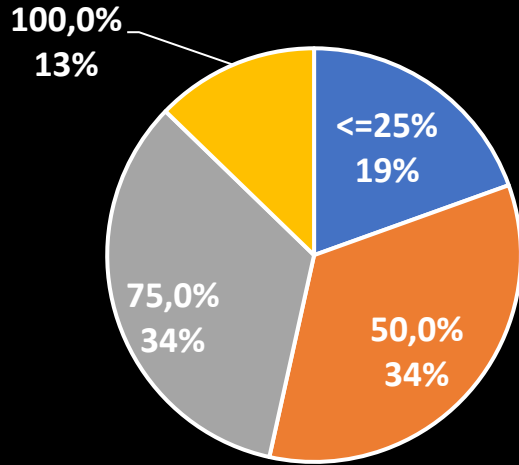
**Quanti docenti della mia classe utilizzano strategie che incoraggiano gli allievi a dare un contributo ?**



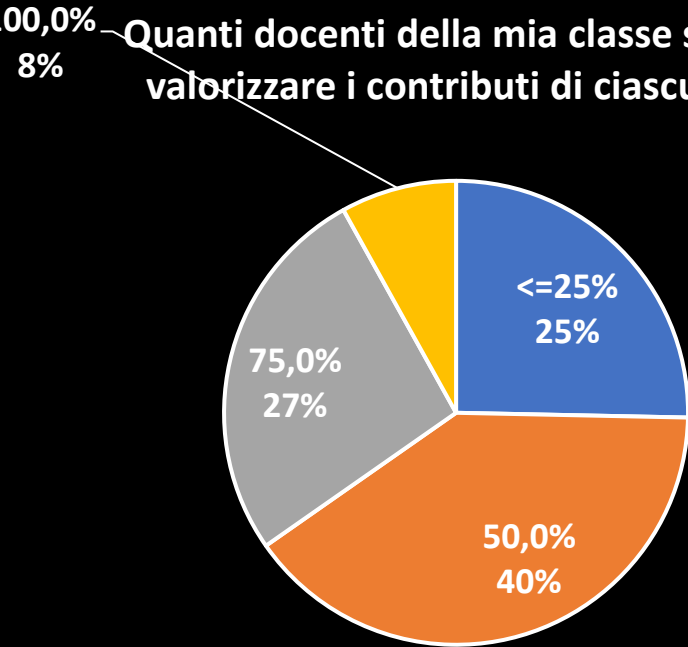
**Quanti docenti della mia classe favoriscono richieste di chiarimento ed esemplificazioni da parte degli studenti?**



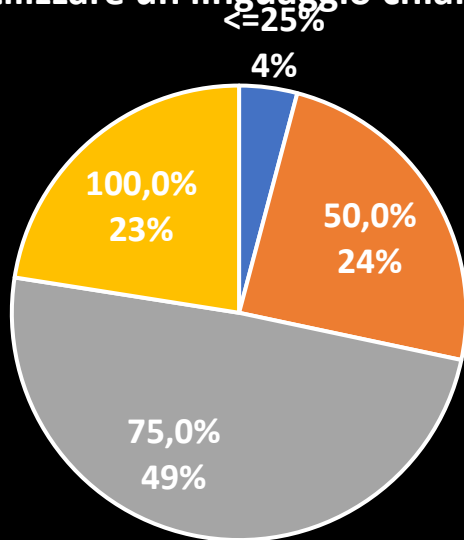
**Quanti docenti della mia classe rivedono la lezione in funzione dei bisogni che emergono dagli studenti?**



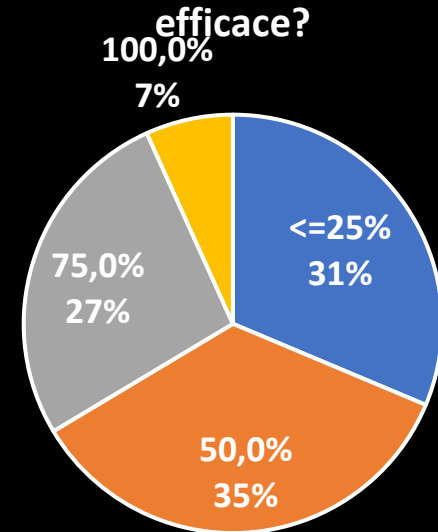
**Quanti docenti della mia classe sanno valorizzare i contributi di ciascuno?**



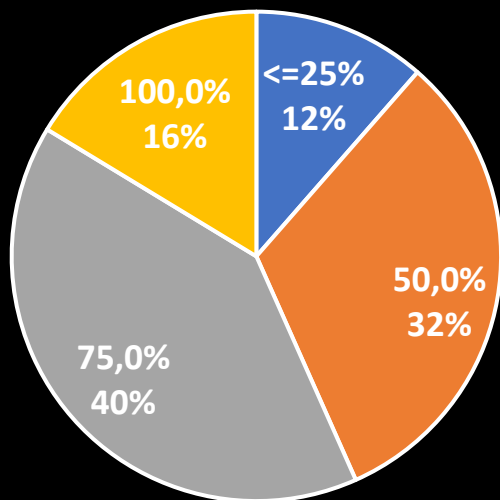
**Quanti docenti della mia classe sanno utilizzare un linguaggio chiaro?**



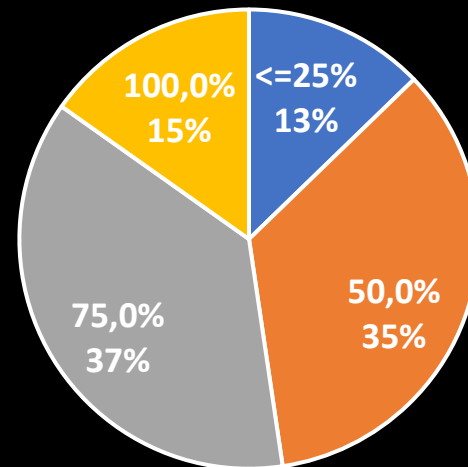
**Quanti docenti della mia classe aiutano ad acquisire un metodo di studio efficace?**



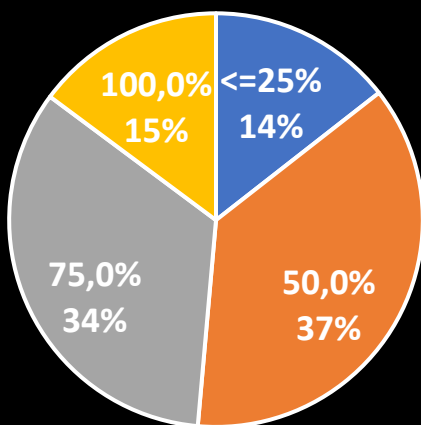
**Quanti docenti della mia classe sanno collegare le lezioni di giorni diversi?**



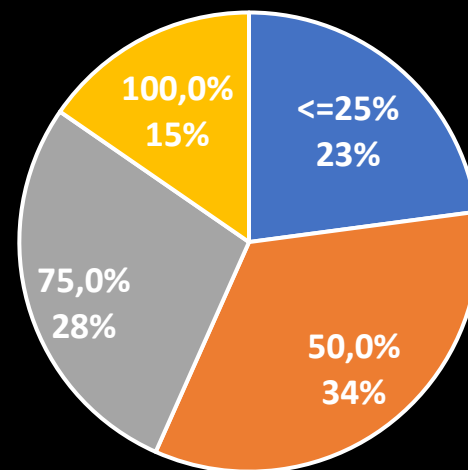
**Quanti docenti della mia classe sanno riassumere i concetti?**



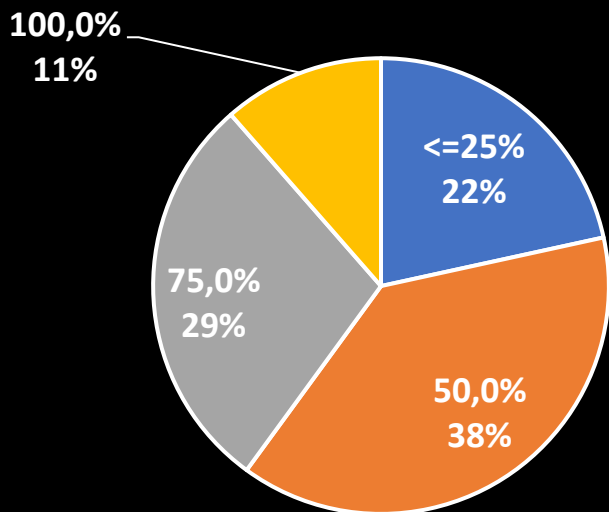
**Quanti docenti della mia classe accertano che consegne, istruzioni e compiti siano stati compresi?**



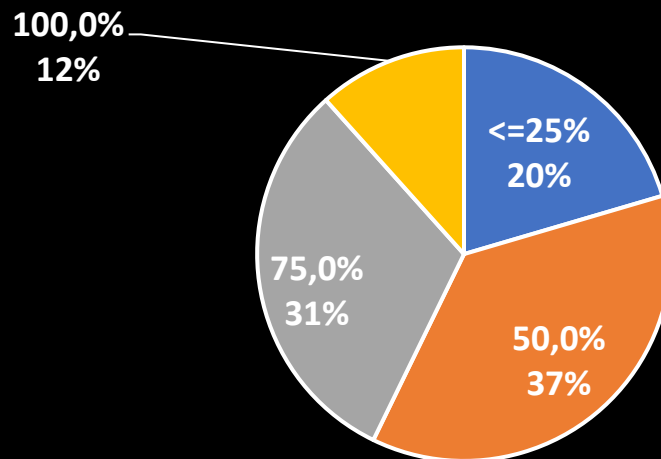
**Quanti docenti della mia classe esplicitano i criteri di valutazione?**



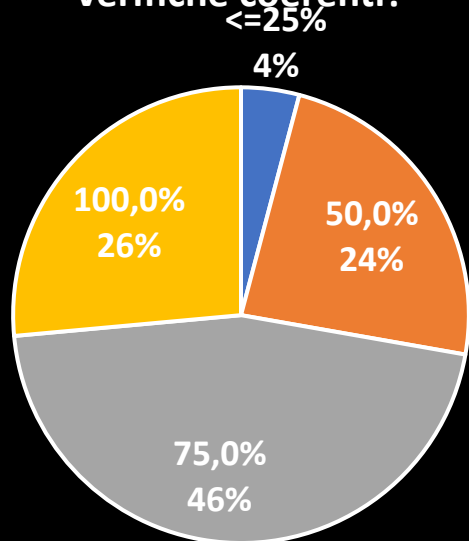
**Quanti docenti della mia classe usano criteri di valutazione equi e trasparenti?**



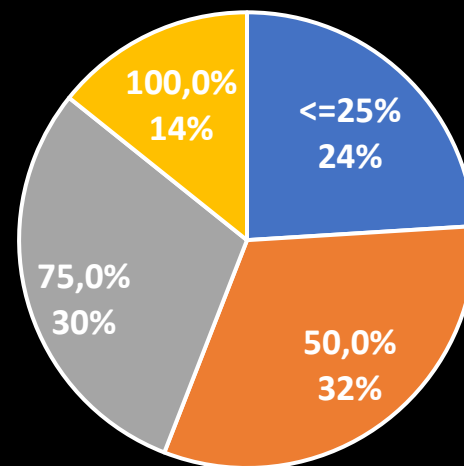
**Quanti docenti della mia classe utilizzano gli errori perché diventino occasione di apprendimento?**



**Quanti docenti della mia classe utilizzano verifiche coerenti?**

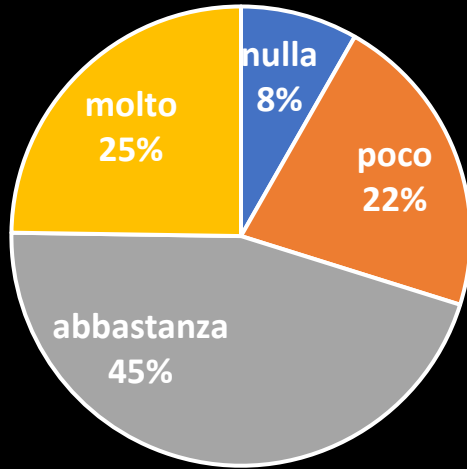


**Quanti docenti della mia classe attivano recuperi in itinere?**

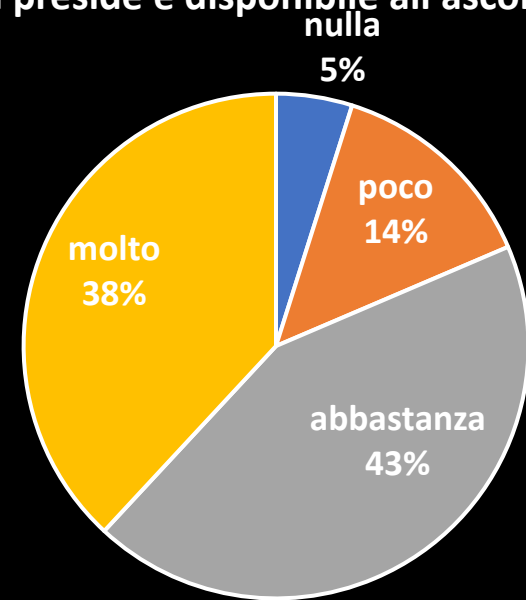




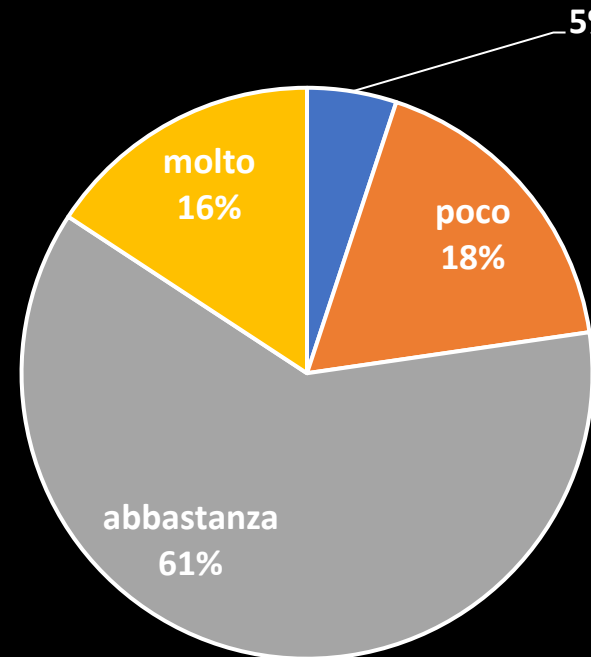
**La preside mantiene con gli studenti un rapporto costruttivo?**



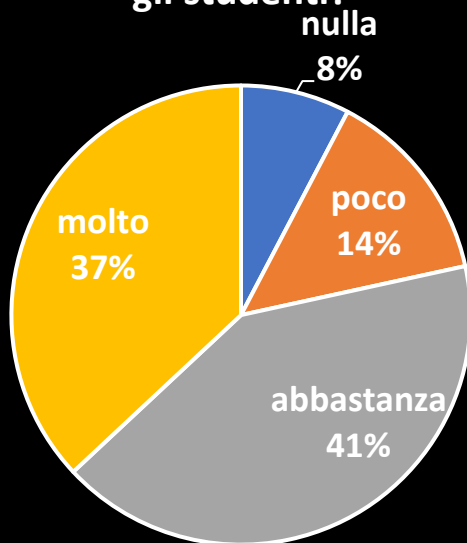
**La preside è disponibile all'ascolto?**



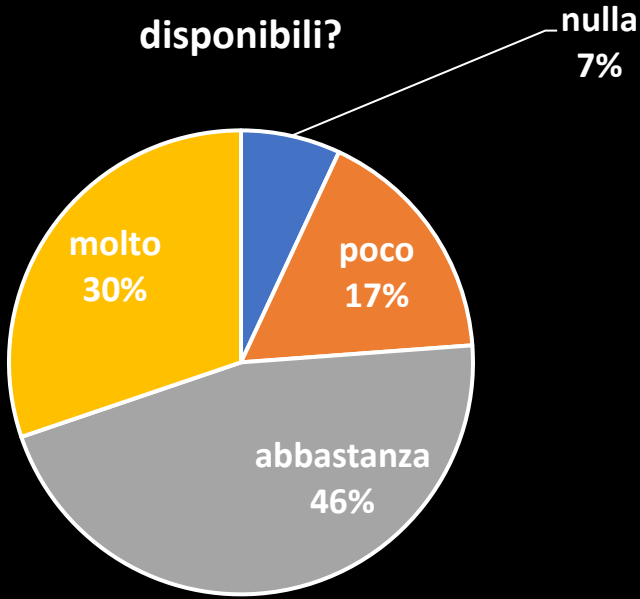
**I laboratori sono efficienti?**



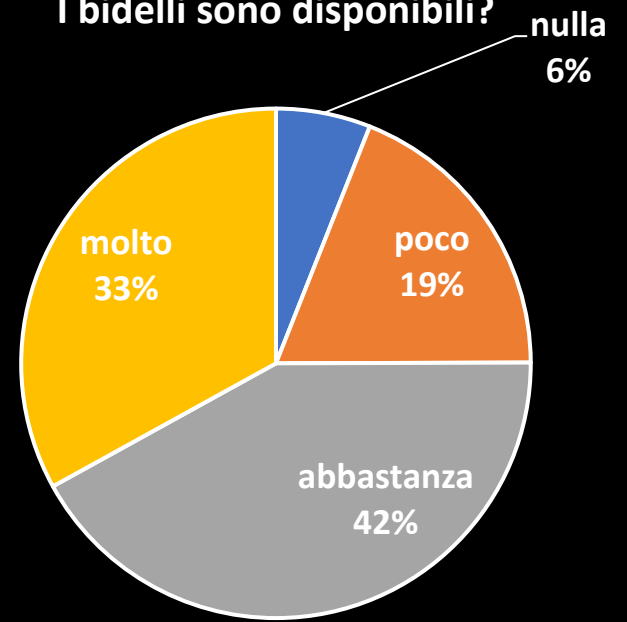
**La preside è un punto di riferimento per gli studenti?**



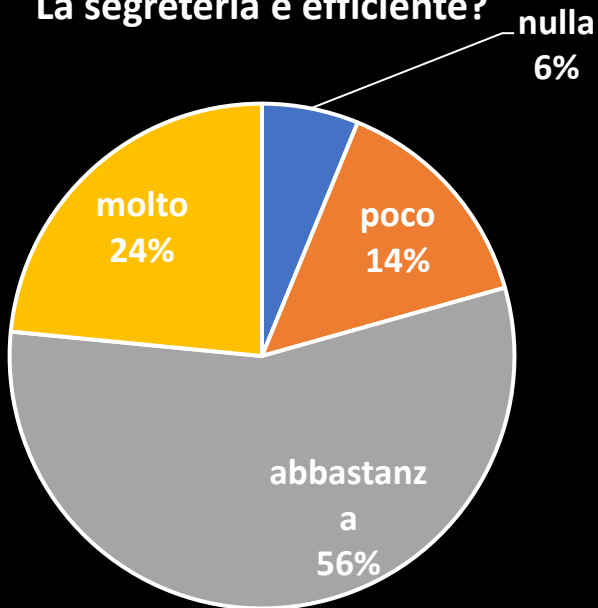
**Gli assistenti di laboratorio sono disponibili?**



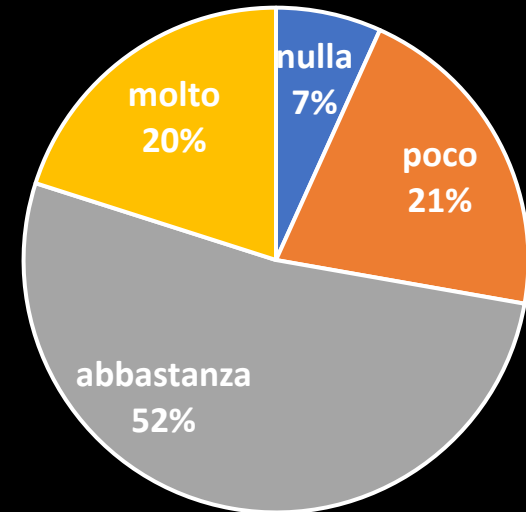
**I bidelli sono disponibili?**



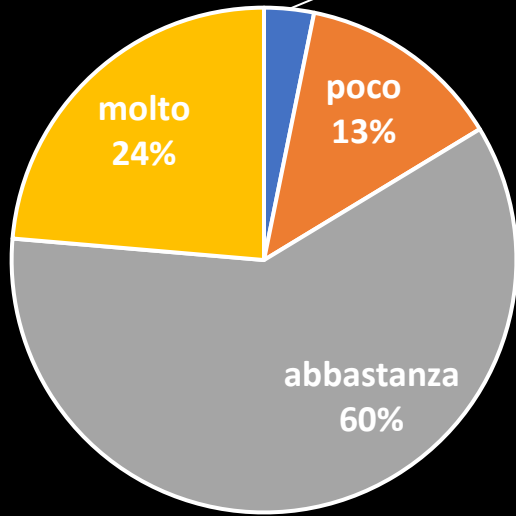
**La segreteria è efficiente?**



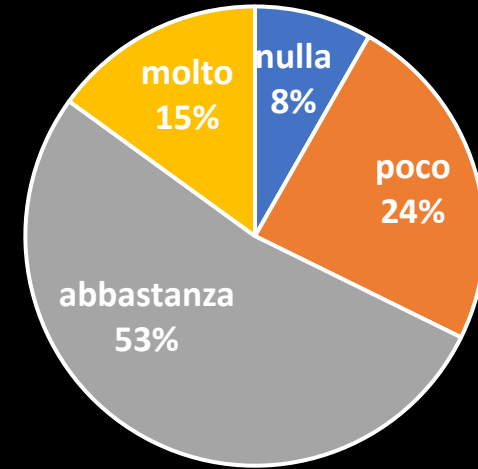
**I locali sono puliti?**



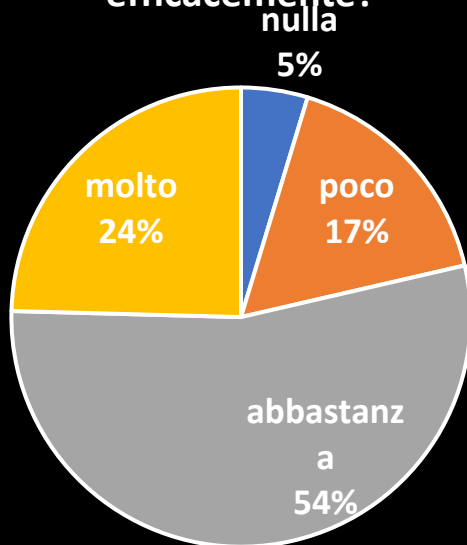
**L'organizzazione è funzionale?**



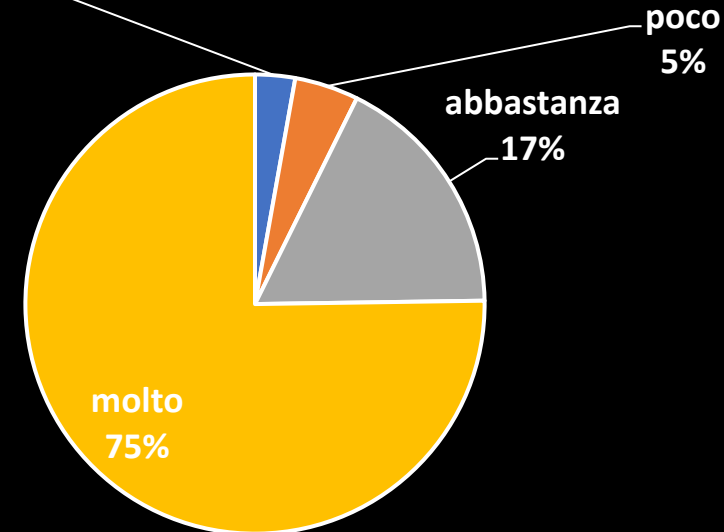
**Il Consiglio di classe tiene conto delle richieste?**



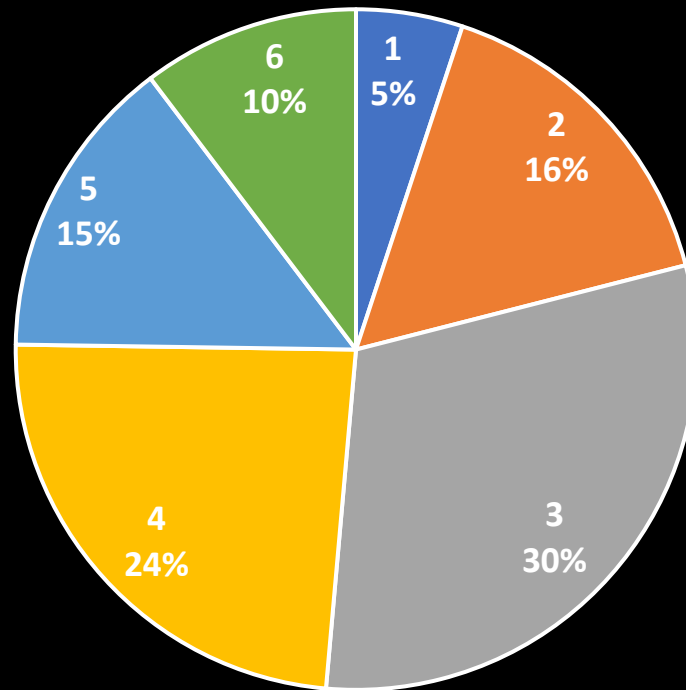
**L'informazione sulle attività è comunicata efficacemente?**



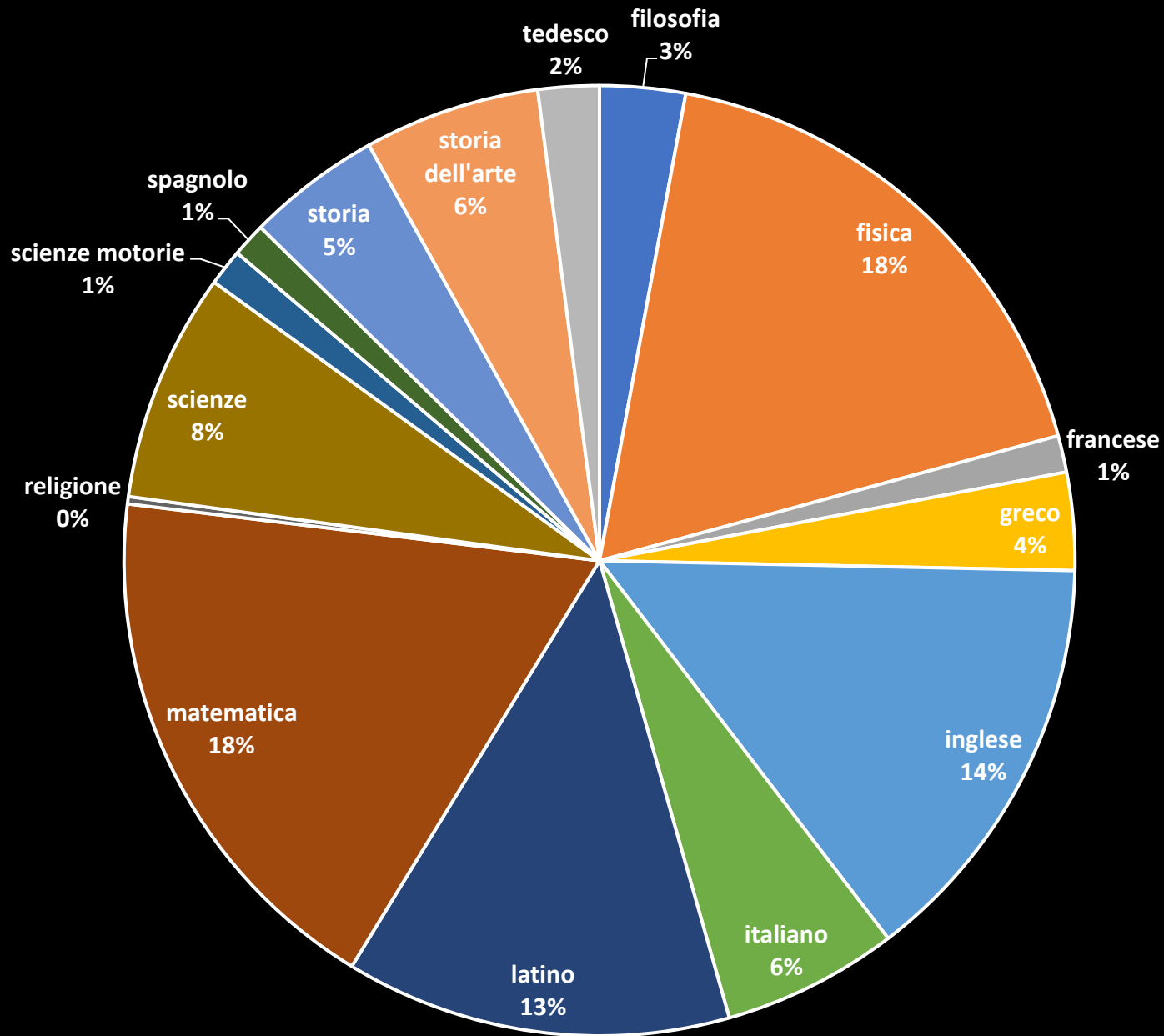
**L'orario distribuito su cinque giorni è funzionale?**



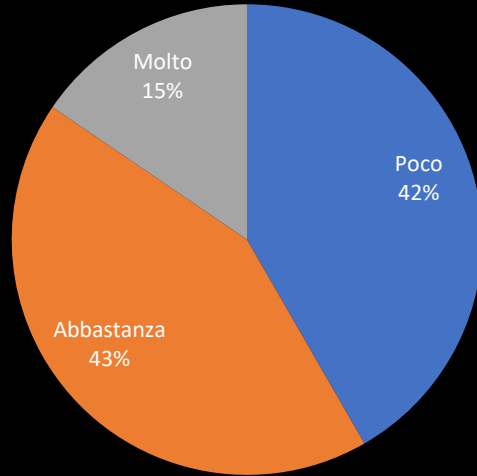
**Quante ore dedichi in media allo studio e ai compiti a casa al giorno?**



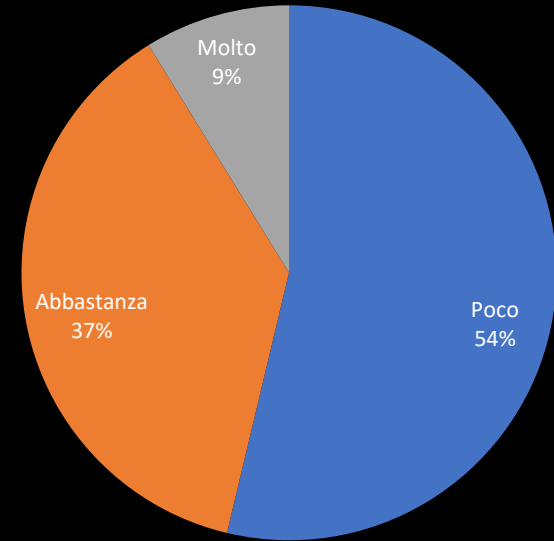
# Le tre materie in cui hai incontrato le maggiori difficoltà sono: (totale)



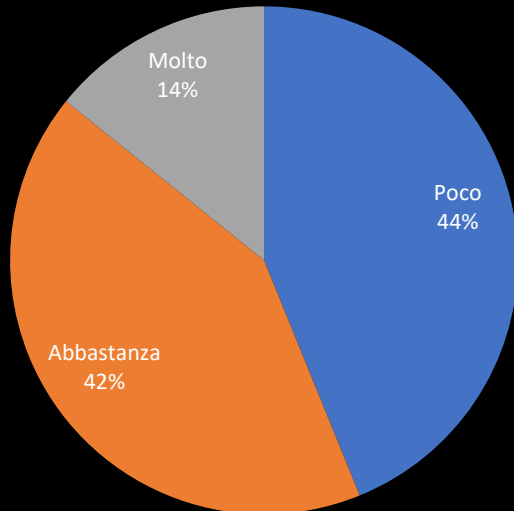
Ritieni che le tue difficoltà siano imputabili a...  
lacune nella preparazione di base



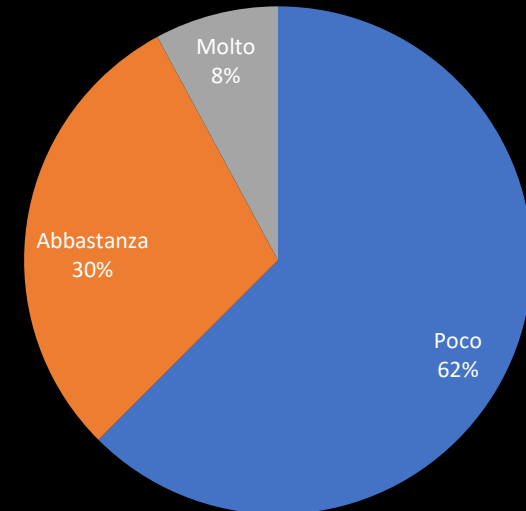
... metodo di studio inefficace



... metodo di insegnamento inefficace



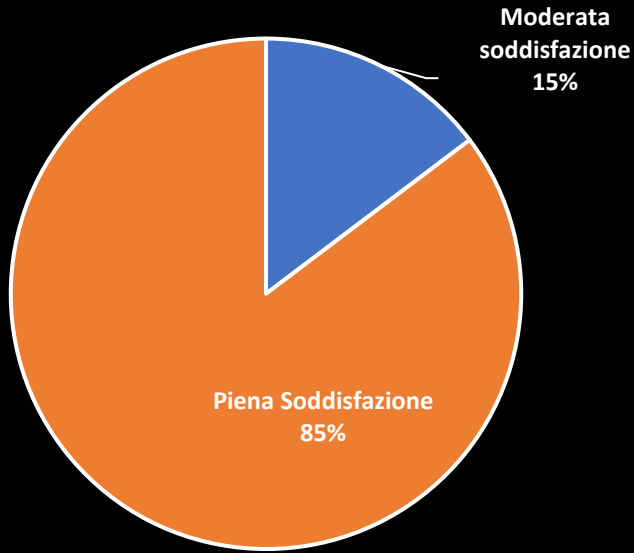
... scarso impegno e/o interesse da parte tua



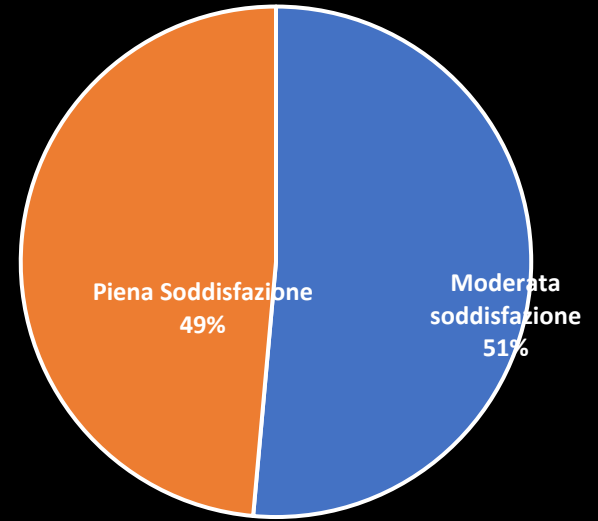
# Le risposte degli insegnanti

56 risposte

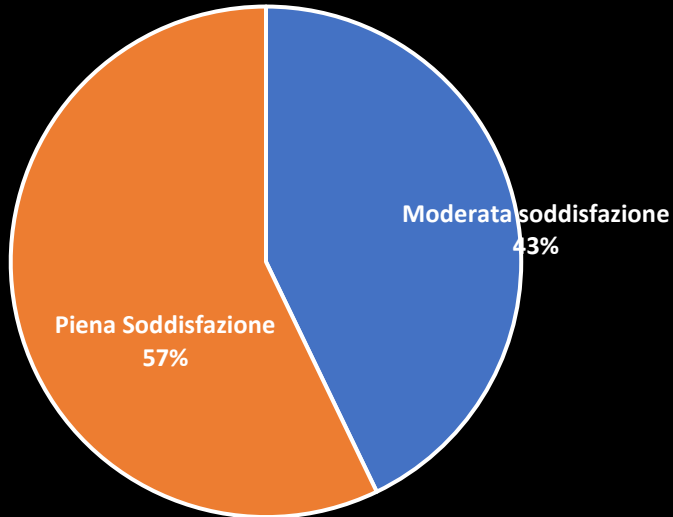
### Rapporti con il dirigente scolastico



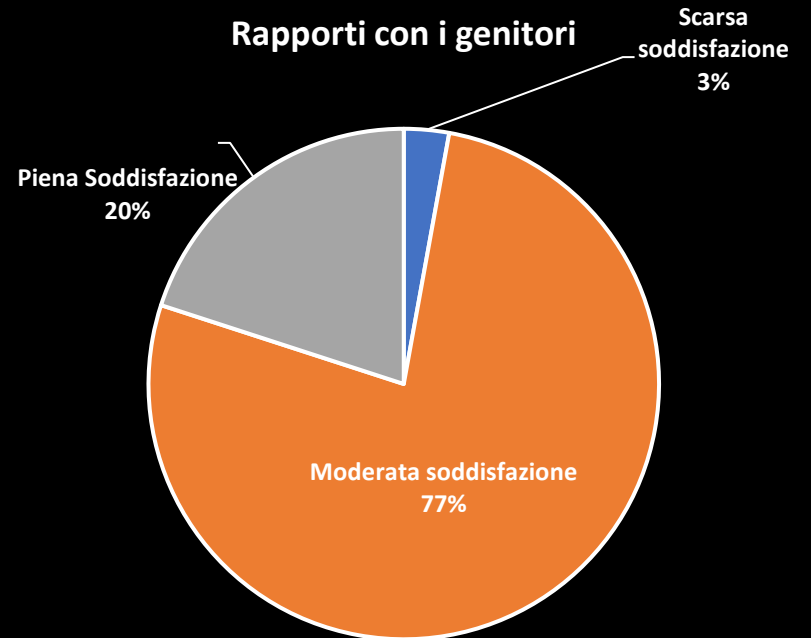
### Rapporti con il personale ATA



### Rapporti con gli alunni

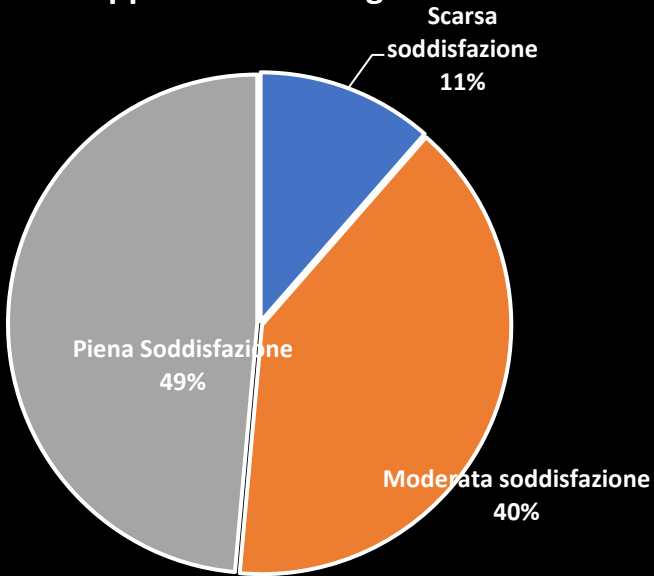


### Rapporti con i genitori

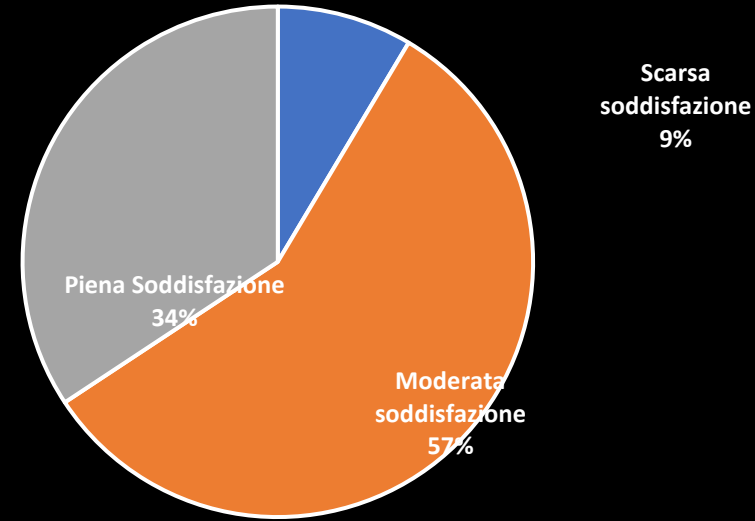




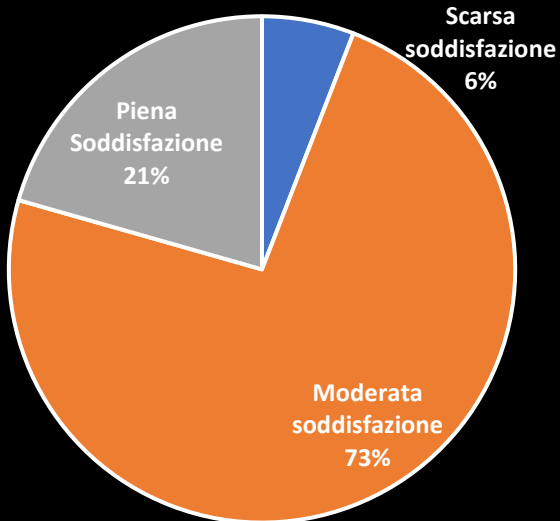
### Rapporti con i colleghi



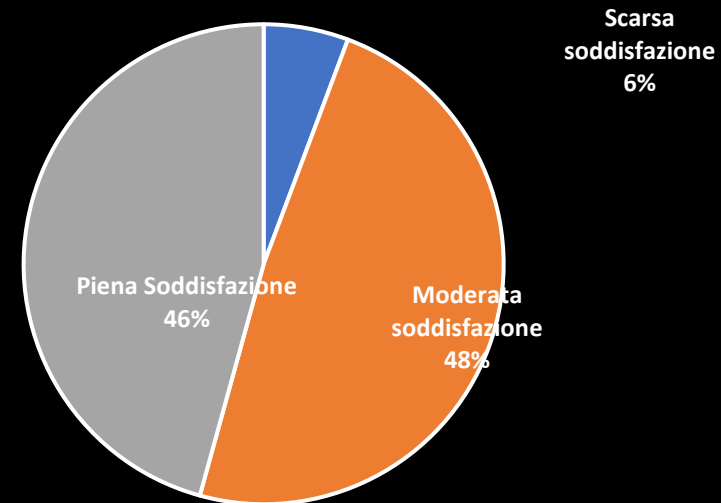
### Efficienza della segreteria



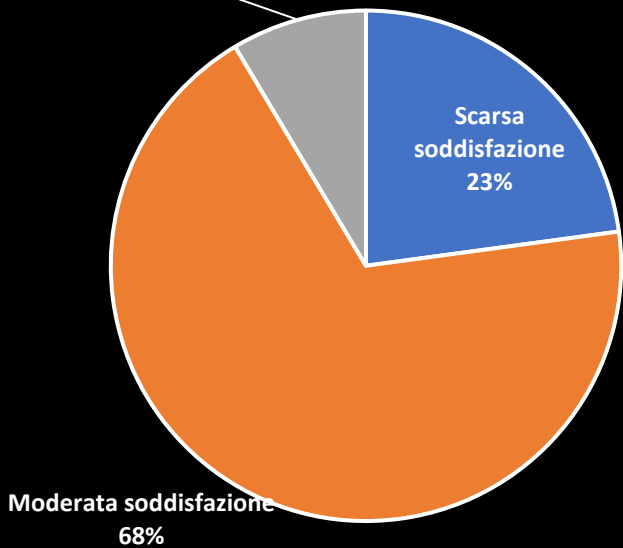
### Riunioni rispondenti ai bisogni effettivi



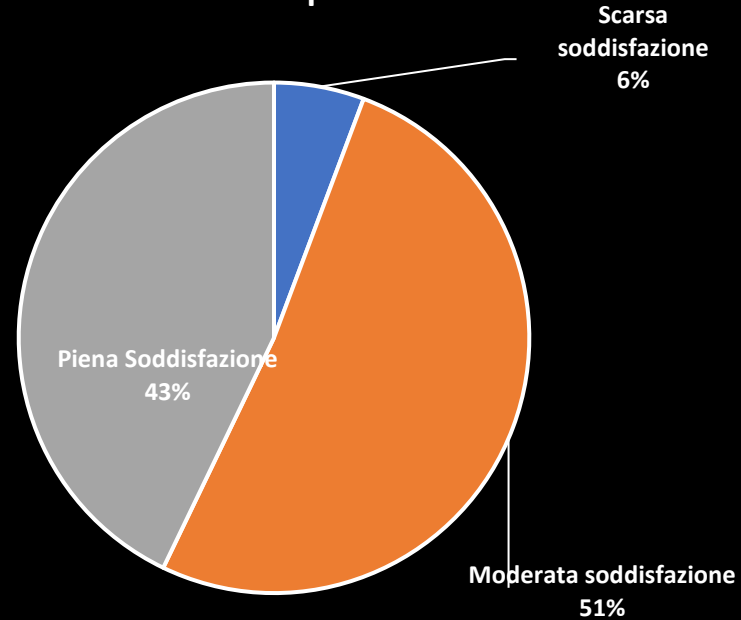
### Comunicazione all'interno dell'Istituto



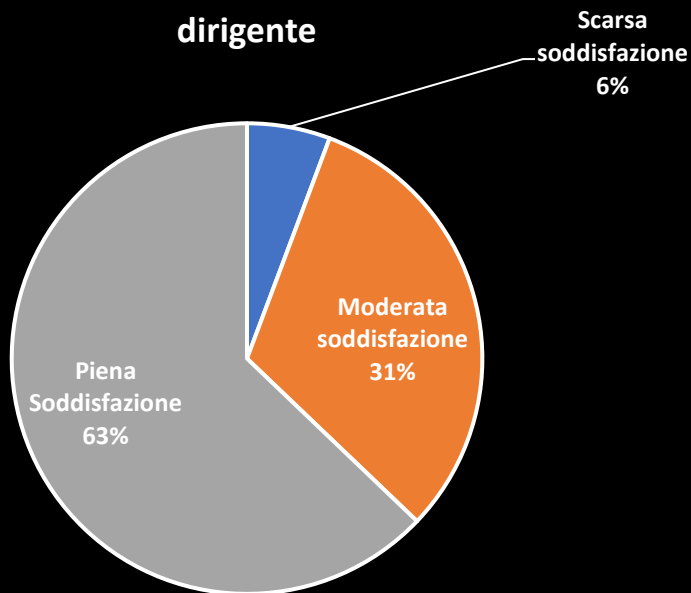
**Attività di aggiornamento e formazione**



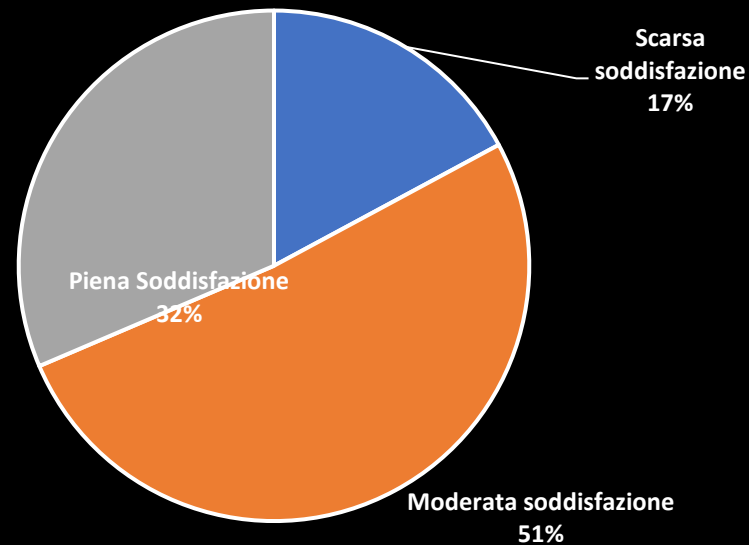
**Servizio di pulizia**



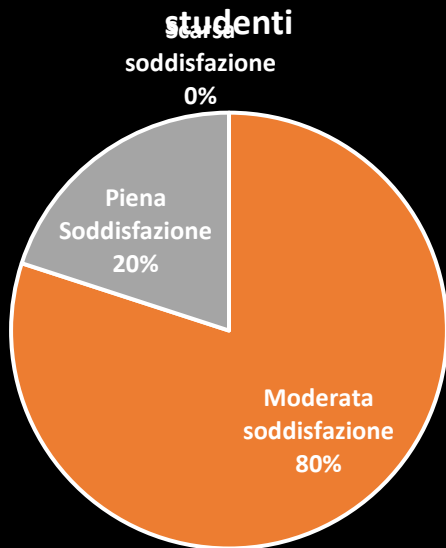
**Condivisione delle scelte educative con il dirigente**



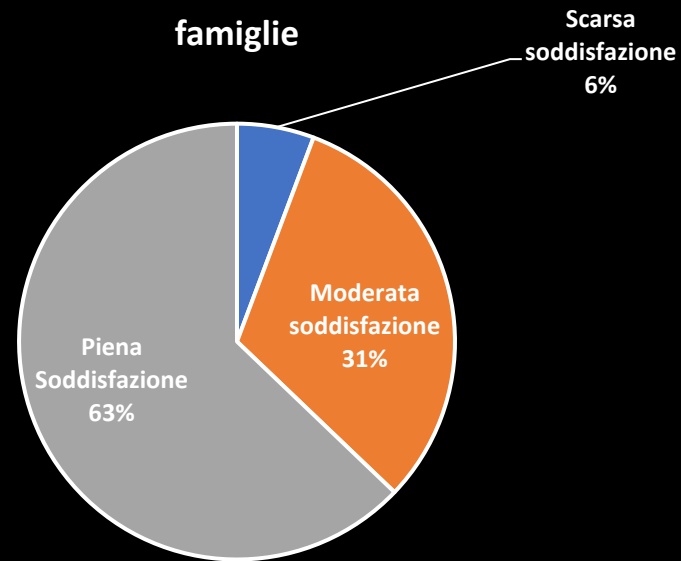
**Condivisione delle scelte educative con i colleghi**



### Condivisione delle scelte educative con gli studenti



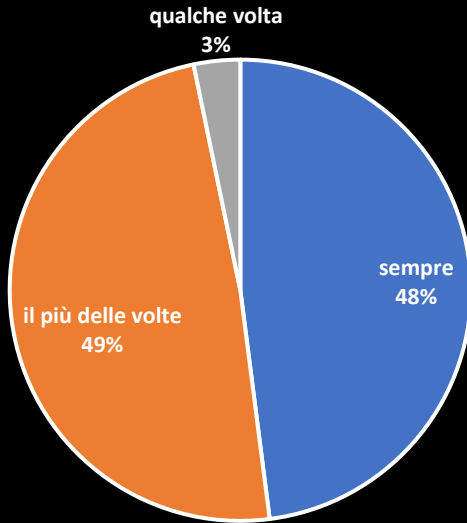
### Condivisione delle scelte educative con le famiglie



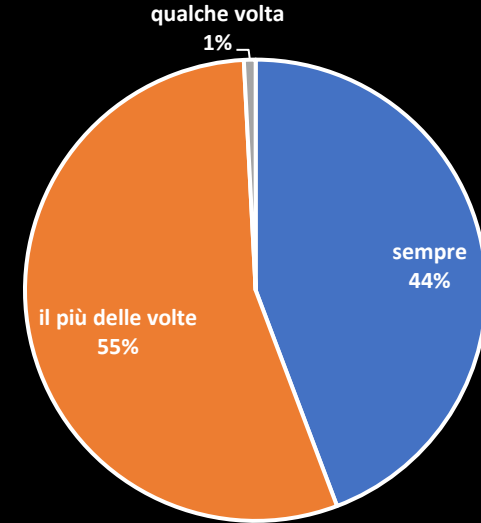
# Le risposte dei genitori

123 risposte

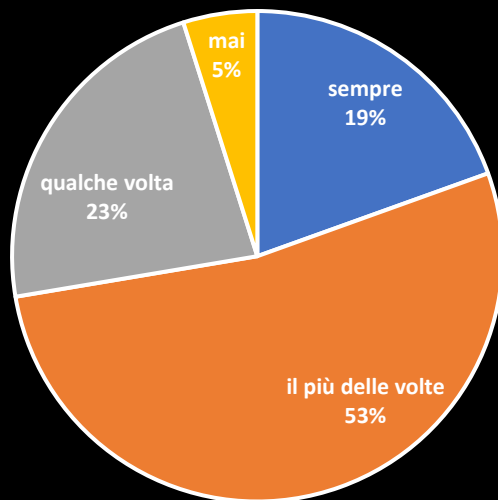
### Ritengo che mio figlio partecipi volentieri alle attività scolastiche



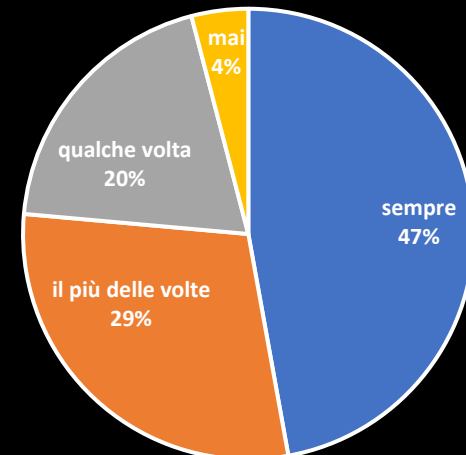
### Ritengo che mio figlio segua le lezioni con interesse



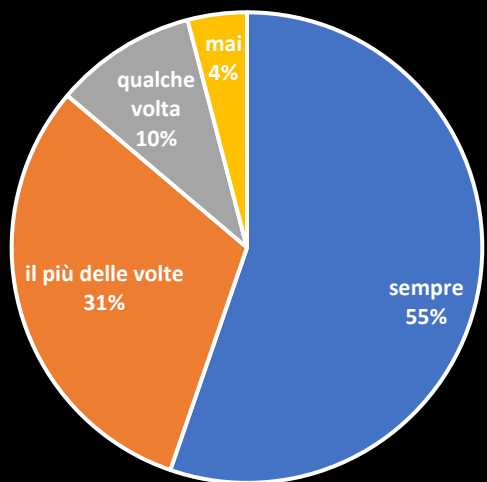
### Ritengo che il carico di lavoro sia gravoso



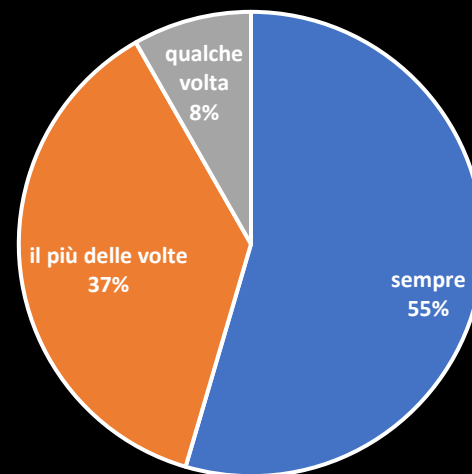
### Ritengo che mio figlio sia incoraggiato a lavorare al meglio delle sue possibilità



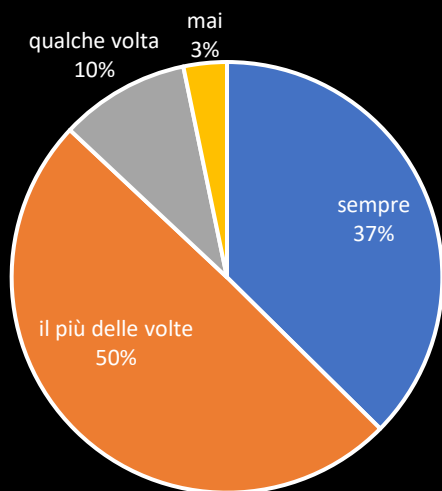
### Ritengo che mio figlio sia trattato in modo corretto dagli insegnanti



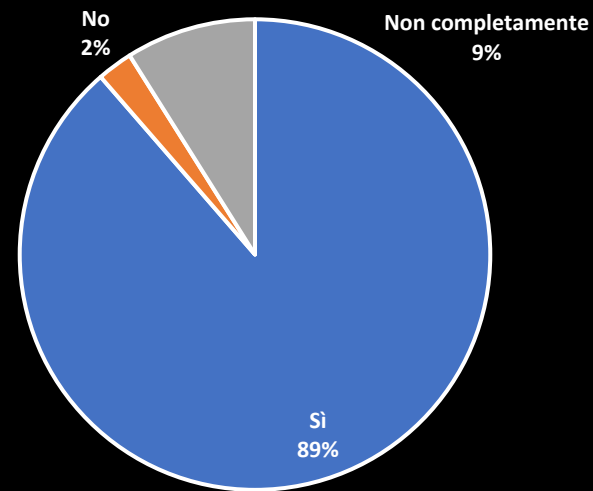
### Ritengo che la preparazione ricevuta sia soddisfacente



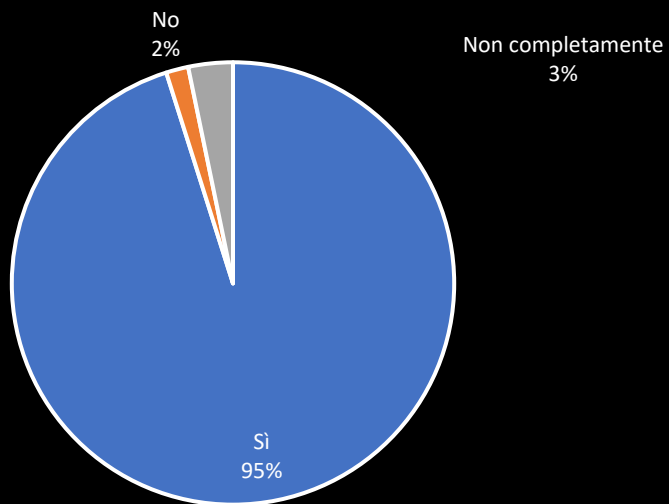
### Ritengo che la valutazione sia stata in grado di rilevare l'effettivo livello di conoscenze e competenze di mio/a figlio/a



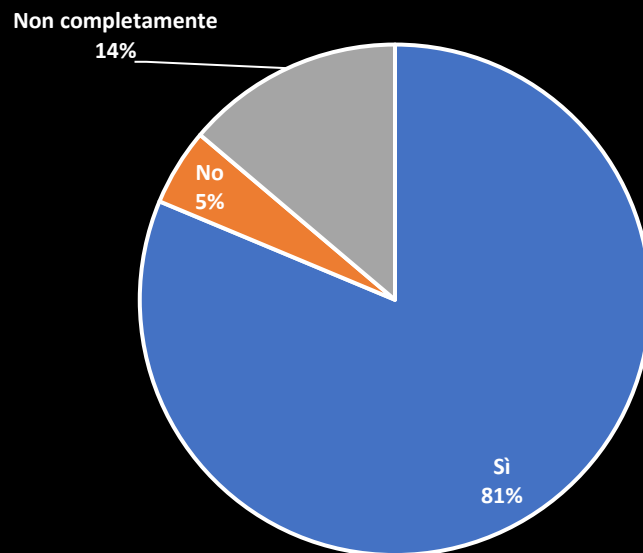
### Le comunicazioni ricevute forniscono un quadro completo dell'andamento didattico



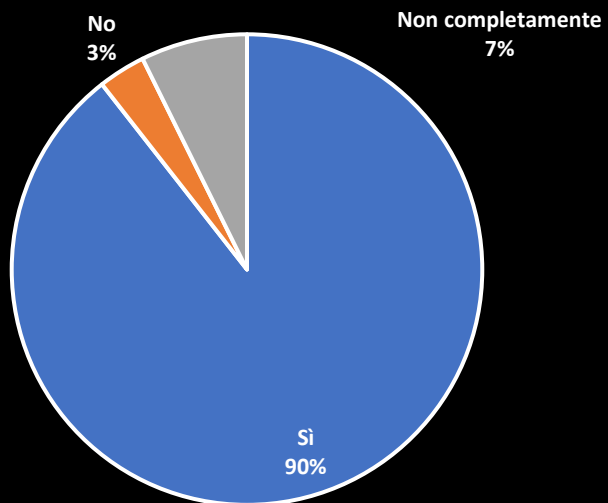
### Riceve sempre informazioni circa l'attività della scuola



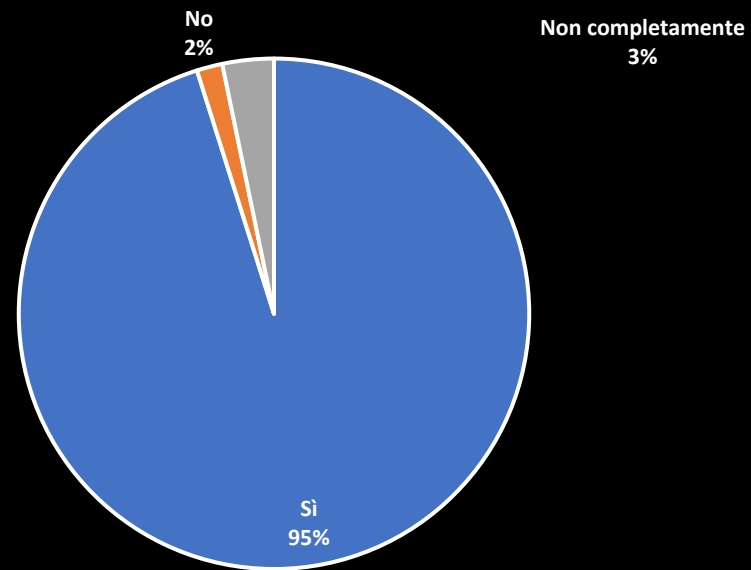
### I docenti sono disponibili al dialogo



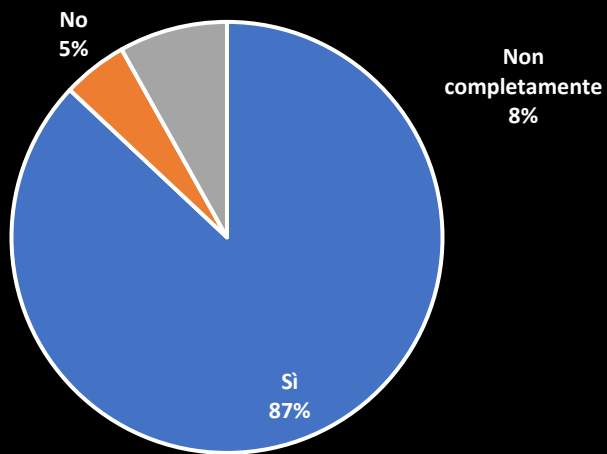
### E' informato sulle attività di recupero messe a disposizione dalla scuola?



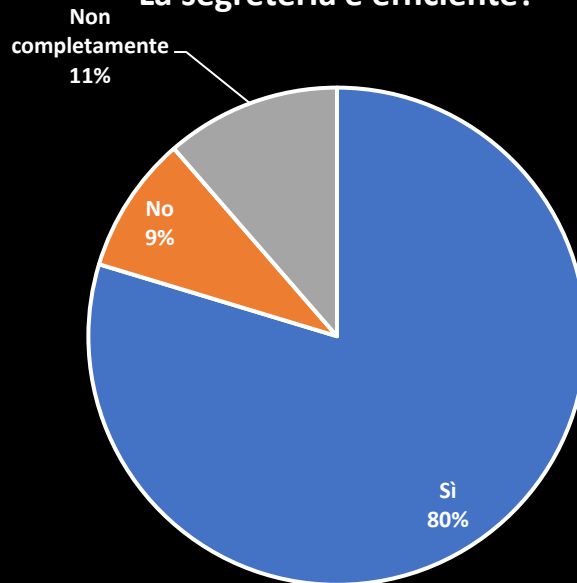
### E' a conoscenza del regolamento d'Istituto?



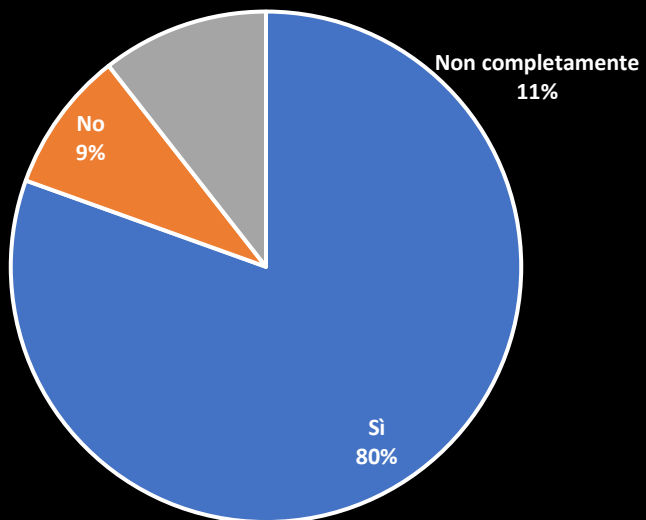
### La Dirigente è disponibile ad ascoltare i genitori?



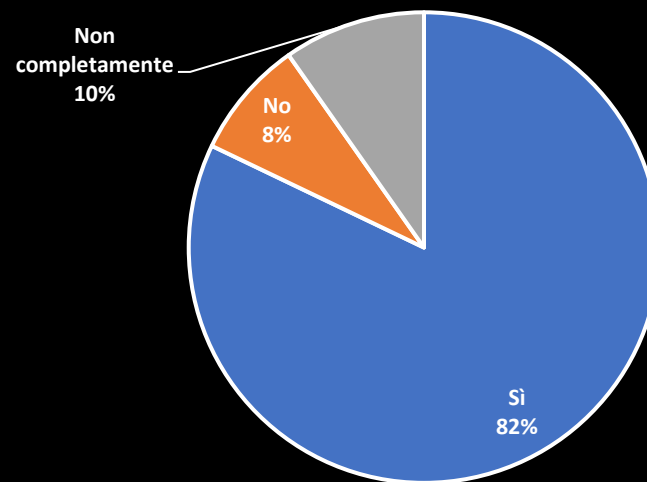
### La segreteria è efficiente?



### Pensa che i progetti extracurricolari siano utili?

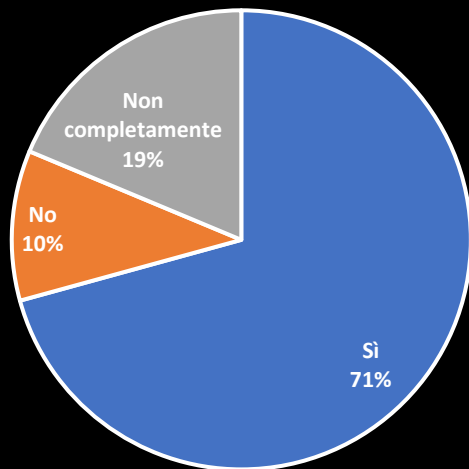


### Ritiene che la scuola riesca a trasmettere valori di cittadinanza?



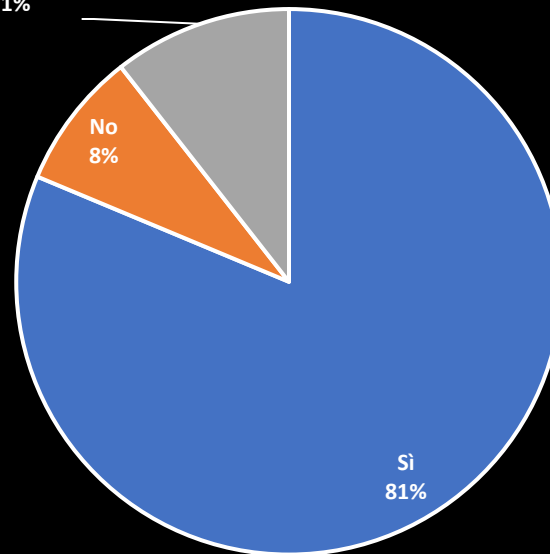


**Ritiene che gli interventi di orientamento siano adeguati?**

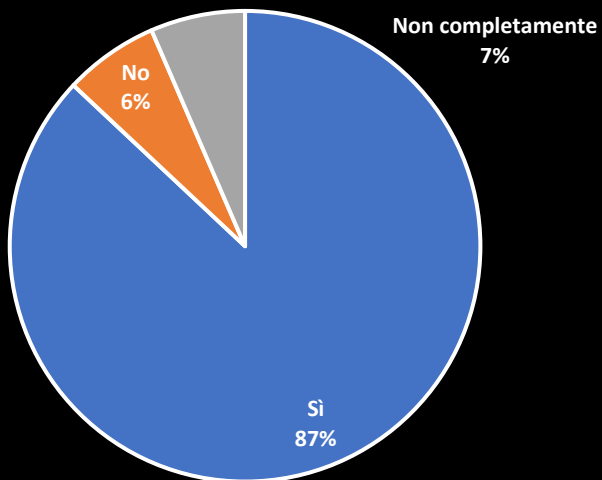


**Il sito della scuola risponde alle sue esigenze?**

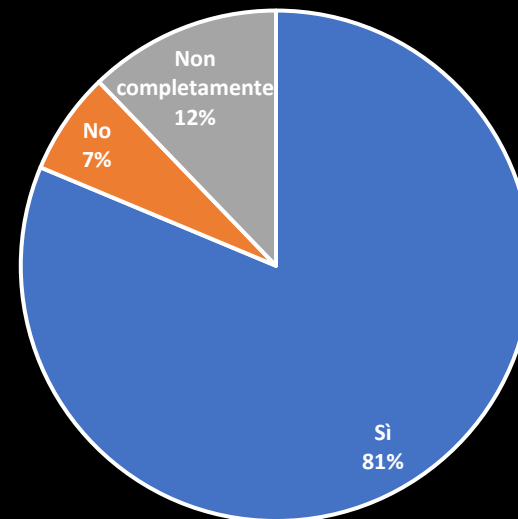
Non completamente  
11%



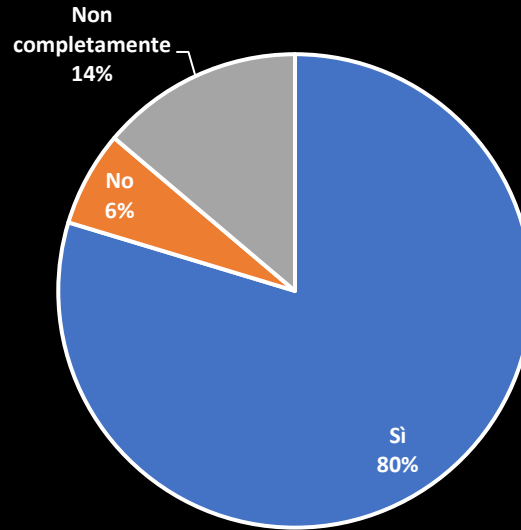
**L'accoglienza del personale è rispettosa dei bisogni del pubblico?**



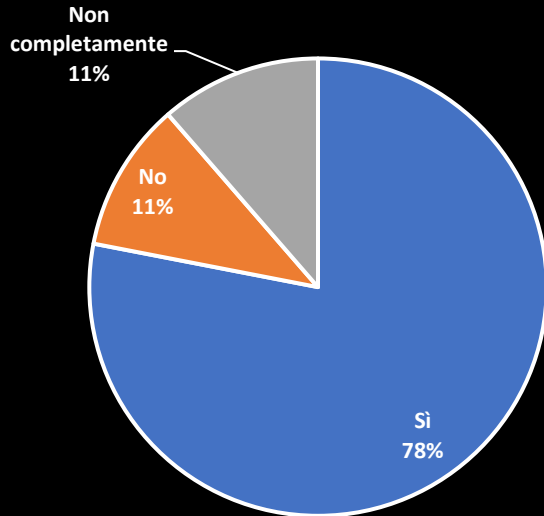
**I locali della scuola sono puliti?**



### Il supporto tecnologico offerto dalla scuola è stato adeguato



### Ritiene che la modalità di effettuazione dei colloqui a distanza sia valida e riproponibile?



### Il supporto psicologico offerto con lo sportello d'ascolto è stato adeguato

