



PROVINCIA
DI LODI



LAVORO
IN LOMBARDIA
CENTRO PER L'IMPIEGO

I SERVIZI DEL CENTRO PER L'IMPIEGO



“ORIENTARSI AL CENTRO” I EDIZIONE 2024

CHE COS'È UN CENTRO PER L'IMPIEGO?

I Cpi sono strutture pubbliche coordinate dalle Regioni e dalle Province Autonome.

- Favoriscono l'incontro tra **domanda e offerta di lavoro**
- Promuovono interventi di politica attiva del lavoro per migliorare **l'occupabilità** delle persone in cerca di lavoro

Tutti i servizi sono gratuiti!



CHI PUÒ RIVOLGERSI AL CPI?

- Disoccupati in cerca di lavoro
- Persone a rischio di disoccupazione (che hanno ricevuto una lettera di licenziamento)
- Persone occupate che intendono cambiare lavoro
- Lavoratori sospesi in Cassa integrazione guadagni
- Persone con disabilità in cerca di lavoro
- Persone in condizioni di svantaggio e/o particolare fragilità in cerca di lavoro
- Persone straniere in cerca di lavoro
- ...in generale, tutti coloro che hanno bisogno di informazioni e servizi per il lavoro



ACCOGLIENZA E INFORMAZIONE

Nel Centro per l'impiego verrai accolto e potrai ricevere **utili informazioni riguardanti:**

- le attività e le tipologie degli interventi di **politica del lavoro**
- le singole **opportunità occupazionali** nel settore privato e pubblico
- **percorsi formativi** per acquisire e/o adeguare la tua professionalità alle esigenze del mercato del lavoro
- professioni e settori di attività in crescita, anche rispetto al **mercato del lavoro locale**
- **la normativa** dei rapporti di lavoro



COME ISCRIVERSI AL CPI?

Se sei disoccupato*, hai più di 16 anni e hai assolto all'obbligo scolastico, per iscriverti al CPI è necessario seguire questi tre passi:

Rilascia la DICHIARAZIONE DI IMMEDIATA DISPONIBILITÀ: in autonomia sul sito ANPAL o presso i nostri sportelli;

FAI LA PROFILAZIONE: al Centro per l'impiego verrai "profilato" attraverso una serie di domande utili a definire la tua storia professionale al fine di misurare la tua occupabilità;

STIPULA IL PATTO DI SERVIZIO PERSONALIZZATO: A seconda del grado e del tipo di bisogno emersi in fase di profilazione, ti potranno essere offerti uno o più servizi, concordati in un Patto di servizio personalizzato. **Il Patto di servizio è un accordo sottoscritto** tra la persona e il Centro per l'impiego e al suo interno sono dettagliate tutte le informazioni relative ai diritti e ai doveri della persona iscritta al Centro per l'impiego, i servizi personalizzati concordati e l'impegno di entrambe le parti di portare a termine tali attività.

**è considerato disoccupato anche chi svolge un'attività lavorativa il cui reddito annuale lordo non sia superiore a € 8.500,00 per lavoro dipendente e assimilato, o € 5.500,00 per lavoro autonomo*



PROGRAMMA “GARANZIA OCCUPABILITA’ LAVORATORI”

Il Programma GOL, Garanzia di Occupabilità dei Lavoratori, è un’offerta di servizi per l’inserimento e il reinserimento lavorativo e la qualificazione o riqualificazione professionale dei lavoratori. Ha l’obiettivo di migliorare le opportunità di ricerca e accompagnamento al lavoro dei cittadini in cerca di una nuova occupazione.

Che cosa offre il Programma GOL?

- **L’accesso al catalogo dei corsi di formazione permanente utili all’acquisizione di competenze professionali spendibili nelle aziende del territorio;**
- **La ridefinizione del proprio profilo professionale in linea con le attuali tendenze del mercato del lavoro, che tenga conto delle caratteristiche personali e delle inclinazioni individuali;**
- **La possibilità di integrare l’area lavoro con i servizi socio sanitari per le persone fragili.**

A chi è rivolto il programma GOL?

- **giovani NEET (dai 16 ai 29 anni) non impegnati in percorsi di istruzione, formazione o non occupati**
- **cittadini in età compresa tra i 30 e i 65 anni**
- **residenti e/o domiciliati in Lombardia che hanno rilasciato la Dichiarazione di Immediata Disponibilità al lavoro.**



ORIENTAMENTO PROFESSIONALE E ACCOMPAGNAMENTO AL LAVORO

In base alle tue **specificità e fabbisogni**, l'operatore del Centro per l'impiego può proporti **attività di orientamento o di accompagnamento al lavoro**:

- l'attività di orientamento, realizzata attraverso colloqui individuali o di gruppo, si pone l'obiettivo di **supportarti nella definizione di un progetto lavorativo e/o formativo**
- l'accompagnamento al lavoro ti aiuta ad **utilizzare con padronanza gli strumenti tipici della ricerca del lavoro** (come scrivere un curriculum, come sostenere un colloquio, ecc.) e ad entrare in contatto con realtà aziendali.



OPPORTUNITÀ DI TIROCINIO FORMATIVO E/O DI ORIENTAMENTO

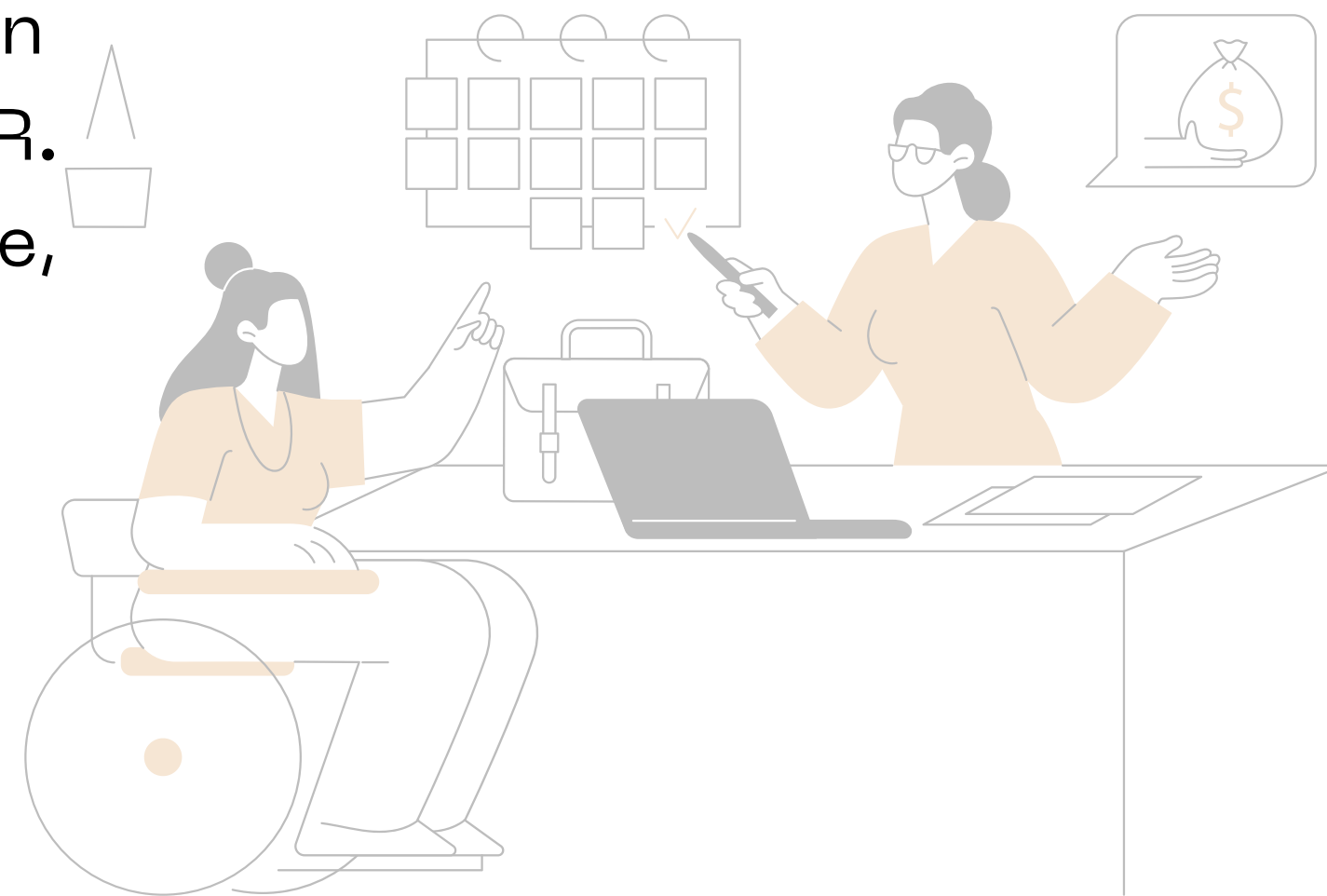
L'operatore del Centro per l'impiego, in base alle tue necessità e caratteristiche, può anche proporti un'esperienza di tirocinio, attraverso la quale puoi sperimentarti a livello pratico all'interno di un'organizzazione aziendale, allo scopo di agevolare e acquisire una maggiore competenza professionale.



COLLOCAMENTO MIRATO DISABILI

Il Servizio del Collocamento Mirato Disabili si occupa di **inserimento e integrazione lavorativa delle persone con disabilità, come indicato dalla legge 68/99, basandosi sui principi della centralità della persona e della personalizzazione degli interventi.**

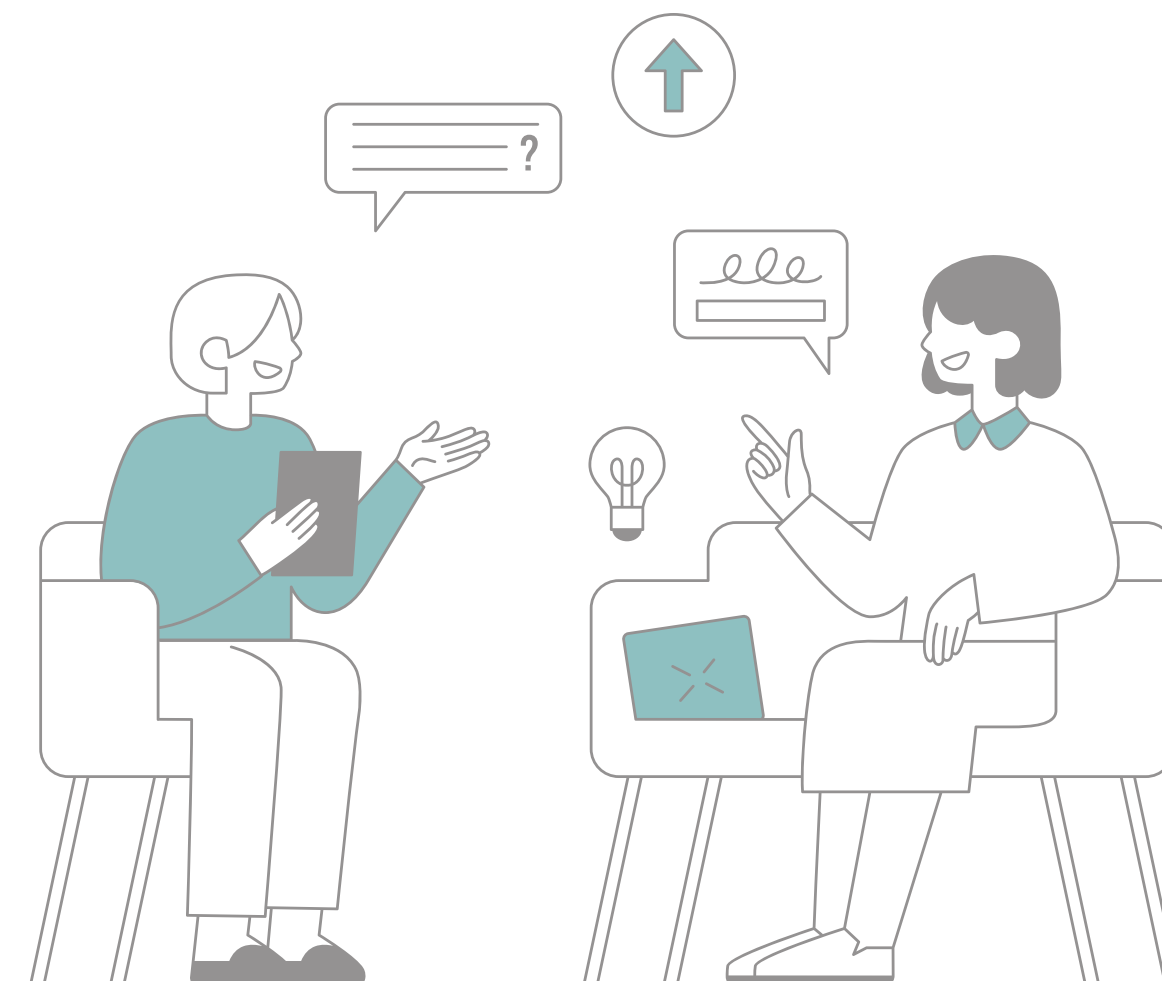
L'Ufficio provvede, in raccordo con i Servizi Sociali, Sanitari, Educativi e Formativi del territorio, nonché con gli enti accreditati ai servizi al lavoro ai sensi della L.R. 22/06, secondo le specifiche competenze loro attribuite, alla programmazione, attuazione e verifica degli interventi volti a favorire l'inserimento lavorativo dei disabili.



INCONTRO DI DOMANDA E OFFERTA DI LAVORO

Il Centro per l'impiego promuove anche **l'incontro** tra le persone in cerca di lavoro e le aziende che sono alla ricerca di personale. In questo senso, la persona in cerca di lavoro viene agevolata **nell'incontro con le aziende**, attraverso:

- l'iscrizione in banca dati del Centro per l'impiego
- la partecipazione a Career day e altri eventi di recruiting
- il supporto nella candidatura alle offerte di lavoro pubblicate sul sito della Provincia di Lodi

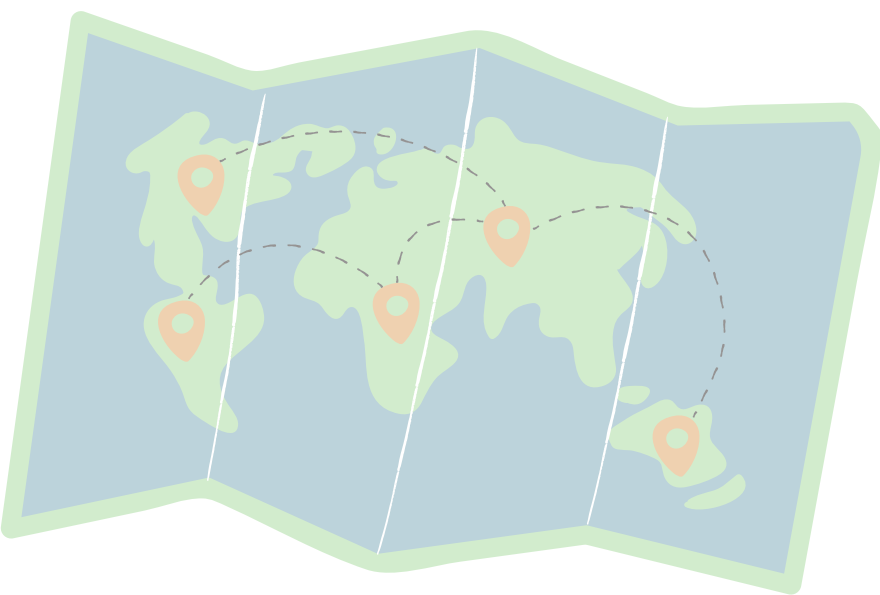


SERVIZI EURES E LAVORO ALL'ESTERO

Se ti interessa lavorare all'estero, i Centri per l'impiego di Lodi e Codogno erogano un servizio di sostegno alla mobilità europea. Si tratta di **Eures** (European Employment Services), una rete di informazione e orientamento sul mercato del lavoro comunitario nato con il fine di agevolare **la mobilità geografica** e professionale dei lavoratori.



Lo strumento principale della rete EURES è il **Portale Europeo della Mobilità Professionale** (<https://eures.europa.eu>) che offre l'accesso a centinaia di migliaia di offerte di lavoro e alle informazioni per vivere e lavorare in un altro **paese europeo** e sui mercati del lavoro. Tutte le funzioni del portale sono completamente gratuite!



I nostri contatti

A graphic of a sign with the text "CONTACT US" written on it, hanging from a string.

per richiedere un appuntamento:

- ✉ cpilodi@provincia.lodi.it
- ✉ cpicodogno@provincia.lodi.it
- ☎ **0371442501**

per candidarti alle nostre offerte di lavoro:

- ✉ selezione@provincia.lodi.it
- ☎ **0371442508-505-532**

per maggiori informazioni visita il nostro sito:

- 🌐 www.provincia.lodi.it

per consultare le nostre offerte

